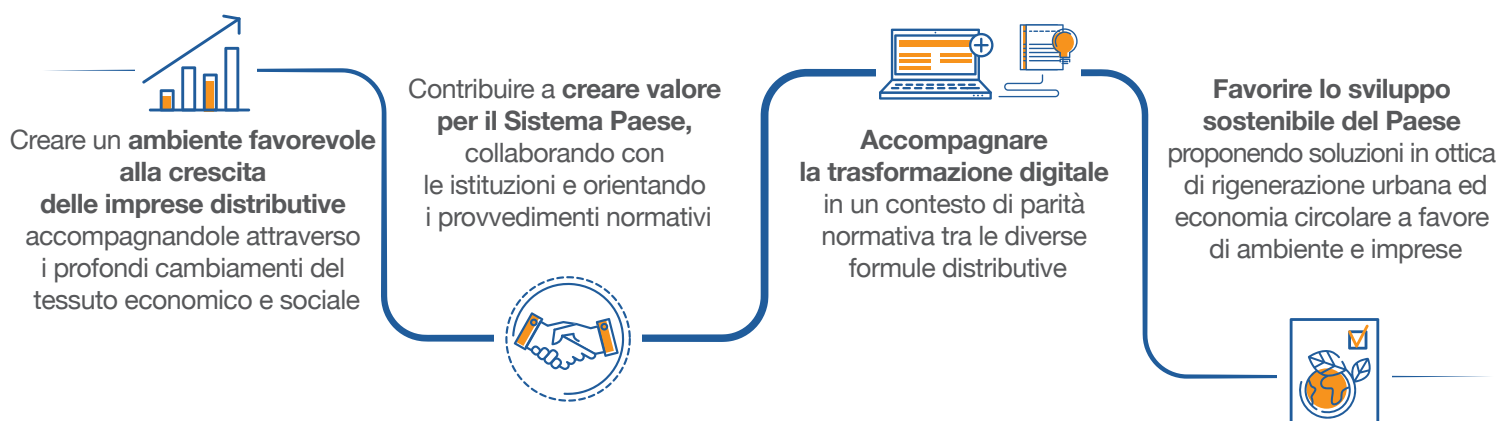


FEDERDISTRIBUZIONE

Da oltre sessant'anni, Federdistribuzione riunisce e rappresenta le **aziende della Distribuzione Moderna, alimentare e non alimentare**, che operano con reti di negozi fisici e attraverso i nuovi canali digitali. L'associazione interpreta le esigenze delle imprese che esprimono il commercio nella sua forma più moderna e organizzata, sostenendone le istanze in tutte le sedi istituzionali. Federdistribuzione è attiva a livello locale, nazionale ed europeo con attività mirate a creare le migliori condizioni per **favorire la crescita delle aziende** e per contribuire allo sviluppo economico del Paese.

La missione



I numeri della Federazione

225.000

totale addetti

18.600

totale punti vendita

86 mld di €

il fatturato complessivo delle aziende associate

19 mld di €

i contributi versati nelle casse dello Stato

52,2%

quota di mercato sulla Distribuzione Moderna

32%

il peso sul totale dei consumi commercializzabili

84%

di contratti a tempo indeterminato

62%

occupazione femminile

18%

occupazione under 30

+24%

ore di formazione erogate 2023/2022

Le imprese associate

ACQUA SAPONE

ACTION

ALTA SFERA

A&O

ARCAPLANET

bennet

BRICO

Bricoio

CADORO

Carrefour

C&A

COIN

Conbipel

Conforama

coralis

CRAI

DESPAR

dm

DOUGLAS

ESSELUNGA

etruria retail

famila

IKEA

IN's mercato

italmark

JYSK

KASANOVA

KIKO

LEROY MERLIN

MARR

MASTER COOP

MAX&Co.

MaxMara

METRO

OASI tigre tigre

OBI

OVS

PANORAMA

PENNY

PERCASSI

Prix

SELEX

sidis

TECNOMAT

UNI QLO

Vege

ZARA

Contatti

Via Albricci 8, 20122 Milano

Via delle Quattro Fontane 15, 00184 Roma

T +39 02 890 75 150

T +39 06 989 68 330

info@federdistribuzione.it

www.federdistribuzione.it

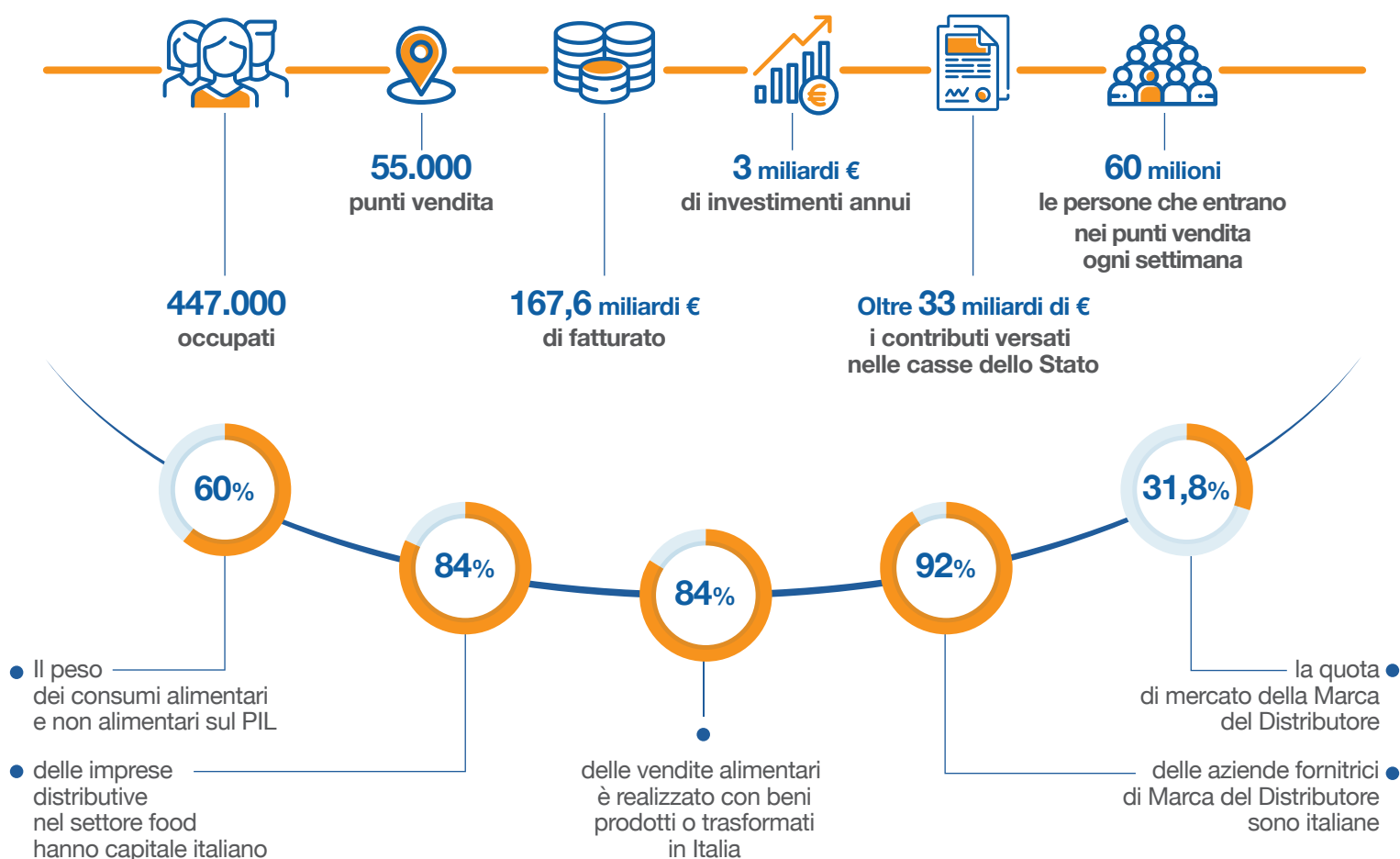
Instagram @NoiDistribuzione

LinkedIn Federdistribuzione

LA DISTRIBUZIONE MODERNA

La Distribuzione Moderna è l'espressione del commercio nella sua forma più organizzata e innovativa. Le aziende che appartengono a questo settore operano con l'obiettivo di soddisfare le esigenze del cliente in un contesto tecnologico e di scelte di consumo in continua evoluzione, garantendo sempre il **rispetto delle filiere, dei collaboratori e delle leggi**. Il valore generato dal mondo della distribuzione è una leva importante di occupazione e crescita dei territori e un volano per l'economia del Paese. Le aziende del settore distributivo si suddividono tra alimentare e non alimentare, differenziandosi per dimensioni, canali distributivi e merceologie trattate: **ipermercati, supermercati, libero servizio, discount, Cash&Carry, grandi magazzini, grandi superfici specializzate nei prodotti non alimentari**.

I numeri



L'impegno della Distribuzione Moderna



Tutela il **potere d'acquisto** dei consumatori e la libera **concorrenza** tra imprese



Sostiene gli **investimenti** e crea **nuova occupazione**



Non delocalizza e contribuisce alla crescita delle **economie locali**



Genera valore nella filiera e alimenta il tessuto delle **PMI**



Si sviluppa secondo principi di **sostenibilità** ambientale, economica e sociale



Opera nel rispetto della **legge** e delle **regole fiscali**